

Hierbij enige extra informatie voor zondag 20 januari over tijdschema en parcours.

TIJDSHEMA

In de loop van de ochtend, tot ca. 13:30: aankomst botenwagens, opriggen. Zie onder voor de situatie ter plaatse en contactinfo voor RV Rijnland.



Contact



Roeivereniging Rijnland

🏠 Oostvlietweg 63
2266 GN Leidschendam
Nederland

☎ 071-5610314

Gelieve zoveel mogelijk de botenwagens op het parkeerterrein (P) te laten en de boten de laatste paar honderd meter naar Rijnland te dragen. Doorrijden naar de vereniging kan desnoods, maar er is onvoldoende ruimte om botenwagens daar te laten. Dus na het afladen moeten de botenwagens weer terug naar het parkeerterrein. Skiffs kunnen op het botenterrein op (eigen) schragen of bokjes gelegd worden. Er zijn onvoldoende schragen op Rijnland om alle boten op te leggen, dus graag zoveel mogelijk zelf schragen meenemen.

13:45 Deelnemersvergadering. Tijdsduur ca. 10 minuten. Instructie over parcours en regels.

14:00 Instappen en oproeien. De start is ca. 700 m ten zuidwesten van RV Rijnland ter hoogte van de Bakkerslootbrug

14:25 iedereen bij de voorstart

14:30 START. Startverschil is 20 seconden. Voor parcours, zie kaart en info hieronder. Het parcours is ook beschikbaar in kmz-formaat, voor bekijken in Google Earth of (met enige moeite) in [Google Maps](#).

14:40 laatste start (bij 30 deelnemers)

Ca. 15:15 eerste finish

Ca. 15:40 laatste finish

16:00 start borrel op RV Rijnland

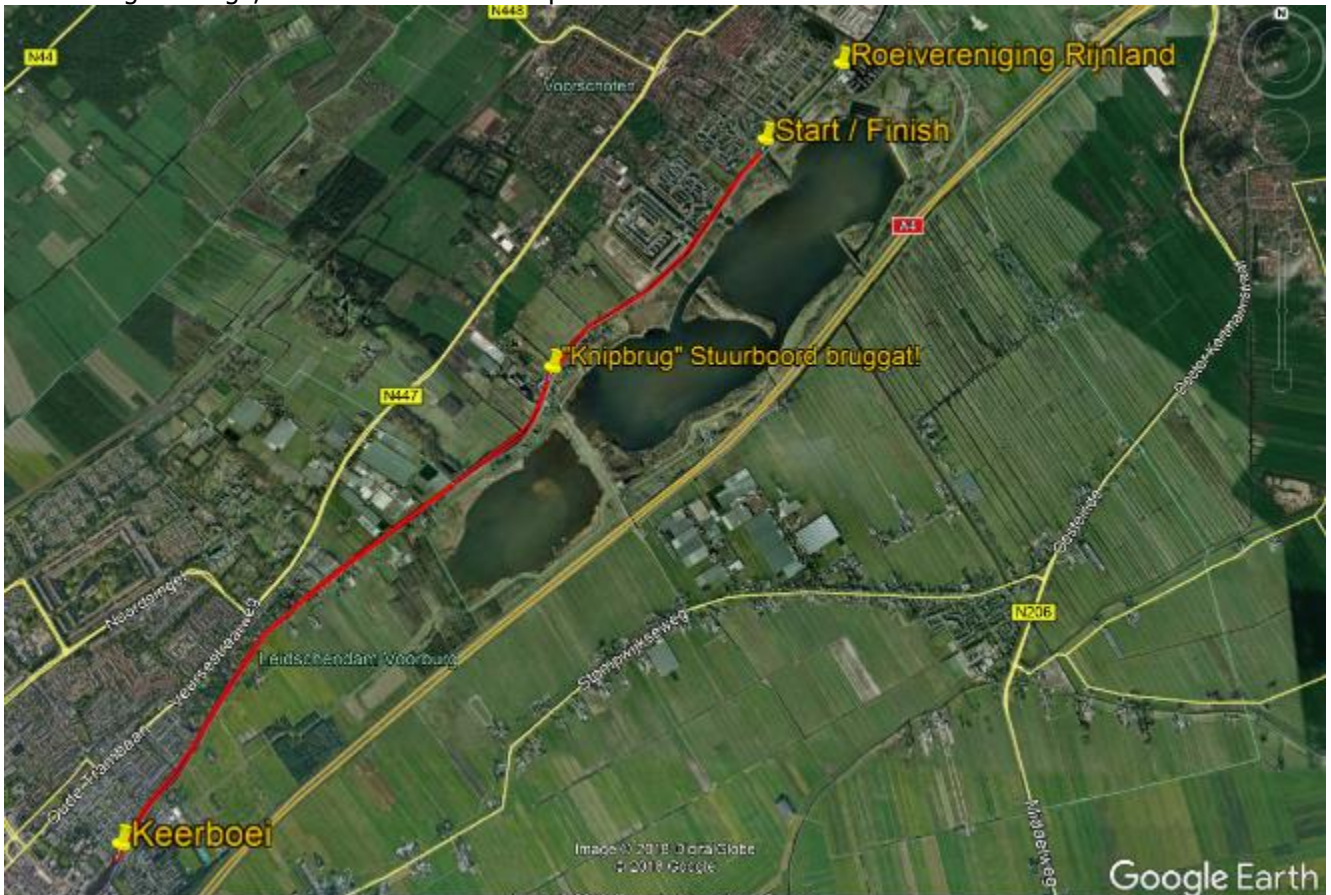
16:45 prijsuitreiking

17:00 start maaltijd

17:30 à 17:45 afsluiting

PARCOURS

De kaart hieronder toont het parcours van 11 km lengte en enige details onderweg. Start en finish zijn op de zelfde plaats, bij de Bakkerslootbrug. Tijdens de wedstrijd is het belangrijk is dat alle deelnemers goed **stuurboordswal** houden, want op veel plaatsen is het vaarwater niet breed. Het meefietsen van supporters wordt aangemoedigd, ook om eventuele stuurproblemen te voorkomen.



Het parcours is weliswaar vrijwel recht, maar er zijn enkele stukken waar goed opgelet moet worden. Vooral bij de enige brug in het parcours, de 'Knipbrug' (officieel Overhaalbrug) op ongeveer 2 km van de start, is het op de heenweg lastig sturen. Neem het **stuurboord bruggat**, zowel op de heenweg als op de terugweg!!

De **keerboei** is net voor zaagmolen "De Salamander" in Leidschendam, ter hoogte van de witte vlaggenmast.



Na de keerboei is het dezelfde weg terug, weer goed stuurboordswal houden. De finish is op de zelfde plaats als de start.

Veel plezier en succes!!